

Установочный вебинар для опорных университетов второй волны

Д.В. Пономарев, Минобрнауки России

Д.О. Дерман, НФПК

Москва, 2017


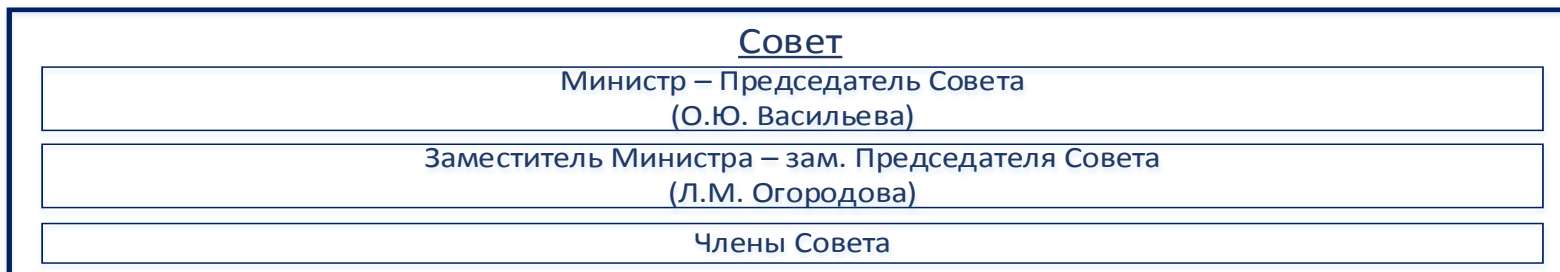


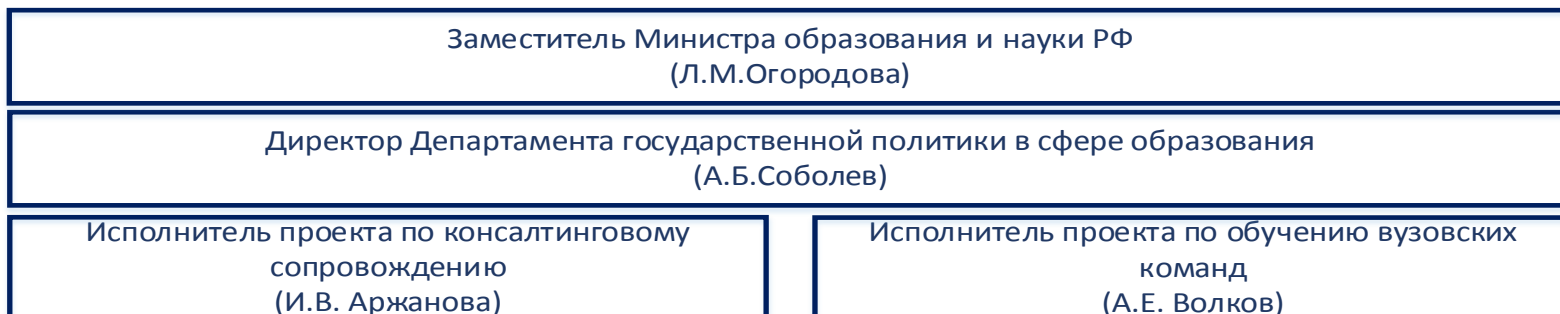
Схема управления проектом



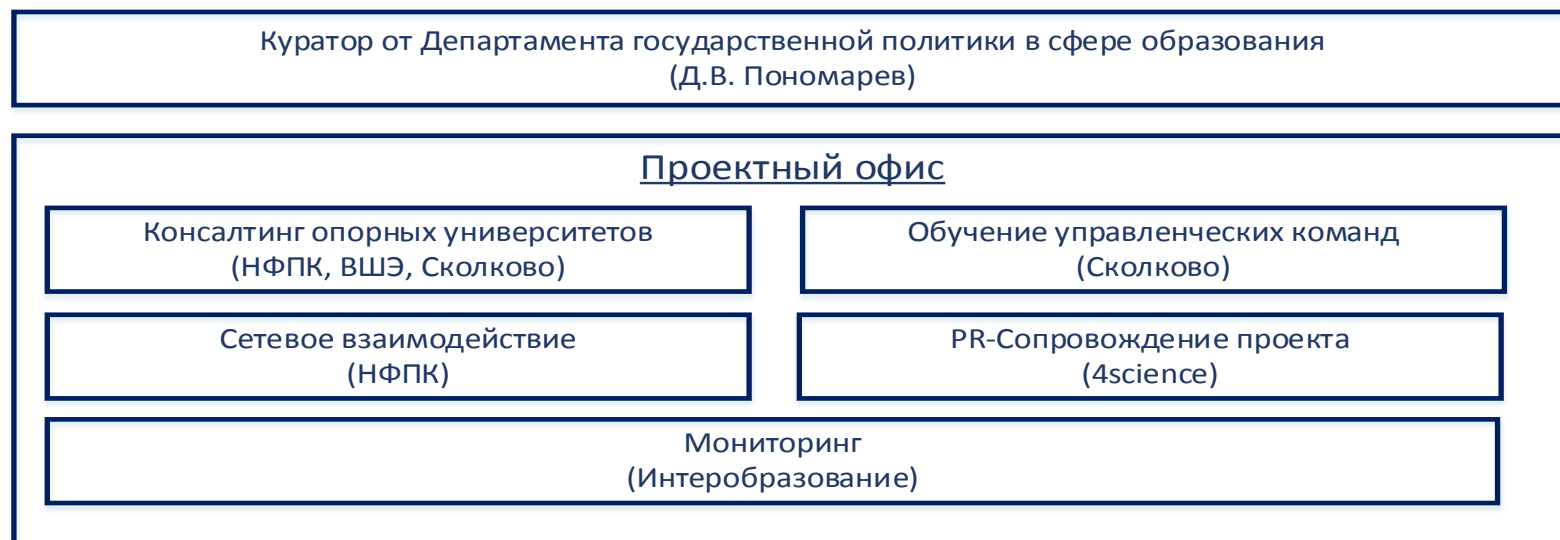
Высшее
руководство
Проектом



Содержательные
лидеры Проекта



Оперативное управление
Проектом

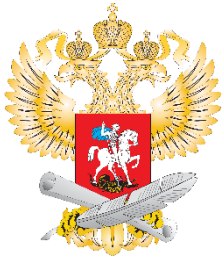




Ключевые активности по проекту в 2017 году



Период	Активность	Формат	Команды
Май – 17 июля	Разработка программ развития	Трехмесячное сопровождение команд, включая выезды в вузы	НФПК ВШЭ Сколково
Май – октябрь	Обучение управленческих команд	Пять пятидневных очных модулей	Сколково
Сентябрь - октябрь	Индивидуальные проектно-аналитические сессии (ПАС) по реализации Программы развития	Выезды в вузы экспертными командами и экспертами по профильным исследовательским тематикам вуза	НФПК ВШЭ Сколково
Сентябрь - октябрь	Мониторинговые визиты	Совмещены с индивидуальными ПАС	Интеробразование
Апрель - декабрь	Сетевые мероприятия	Совместные сетевые мероприятия опорных университетов	НФПК ВШЭ Консорциум опорных университетов



Разработка программ развития



- Срок: до 17 июля
- Специальные выделенные консалтинговые команды для сопровождения процесса разработки программ развития
- Необходимость согласования программы развития

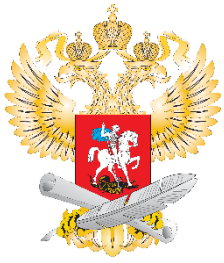


Мониторинг и защита промежуточных результатов реализации Программ развития



Система мониторинга:

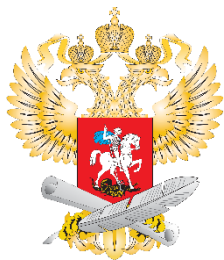
- Заполнение календаря мероприятий в информационной системе «Опорный университет.рф»
- Ежемесячные справки о ходе реализации программы развития и стратегических проектах
- Ежегодный отчет о ходе реализации программы развития (до 20 января)
- **Распределение финансирования на следующий период** по итогам защиты промежуточных результатов реализации программы развития (февраль-март)



Ближайшие шаги по разработке программ развития



- До **18 мая** – информирование опорных университетов о консалтинговой команде
- До **9 июня** – установочный визит консалтинговой команды в опорный университет
- До **7 июля** – разработка программы развития
- До **17 июля** – согласование и утверждение программы развития



Оперативное управление проектом



Куратор от Департамента государственной политики в сфере образования
(Д.В. Пономарев)

Проектный офис

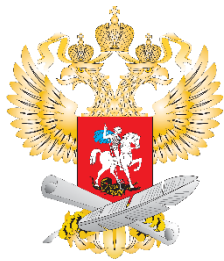
Консалтинг опорных университетов
(НФПК, ВШЭ, Сколково)

Обучение управленческих команд
(Сколково)

Сетевое взаимодействие
(НФПК)

PR-Сопровождение проекта
(4science)

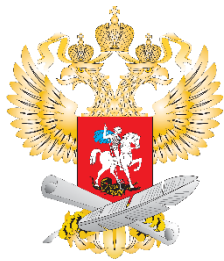
Мониторинг
(Интеробразование)



Контакты по проекту



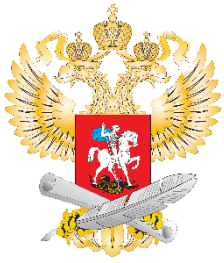
Направление взаимодействия	Организация	Контактное лицо	Контактная информация
Взаимодействие с Минобрнауки России, включая вопросы финансирования	Минобрнауки России	Денис Пономарев	(495) 629-67-64 ponomarev-dv@mon.gov.ru
		Евгений Шекунов - оперативное взаимодействие	(495) 629-98-97 shekunov-ev@mon.gov.ru
Координация проекта, консалтинговое сопровождение	НФПК	Дмитрий Дерман	(495) 274-03-90 доб. 112 derman@ntf.ru
		Эльза Дьячкова - оперативное взаимодействие	(495) 274-03-90 доб. 101 +7-962-905-05-03 diyachkova@ntf.ru
Обучение управленческих команд	Сколково	Ольга Назайкинская	olga_nazaykinskaya@skolkovo.ru
		Ольга Немирович – оперативное взаимодействие	+7-903-618-78-51 Olga_Nemirovich@skolkovo.ru



Контакты по проекту



Направление взаимодействия	Организация	Контактное лицо	Контактная информация
Сетевое взаимодействие	НФПК	Наргиза Валамат-Заде	(495)274-03-90 доб. 167 +7(910)459-99-25 valamat-zade@ntf.ru
PR-сопровождение проекта	4science	Анна Баркалова	+7 (916) 556-04-57 abarkalova@naumen.ru
Мониторинг	Интеробразование	Наталья Мухина	n.muhina@ined.ru
Сайт Проекта: flagshipuniversity.ntf.ru	НФПК	Эльза Дьячкова	(495)274-03-90 доб. 101 +7-962-905-05-03 diyachkova@ntf.ru
Группа в Фейсбук: https://www.facebook.com/groups/1757855957796762/			
Информационная система, техподдержка	ТПУ	Ефимов Семен	flagshipuniversity@tpu.ru



Представление КОНТАКТОВ



ФИО, должность, e-mail, телефон:

- **Ответственного за реализацию программы развития**
- **Ответственного от PR-службы**

Отправить в адрес diyachkova@ntf.ru

**Благодарим за
внимание**